



VA-18/04/2024

Información de producto:

Sistema: Barra de cortina decorativa

Recomendación: El uso de esta barra está recomendado para casas, residencias y lugares en los que necesiten un sistema decorativo.

Material: Barra, terminales, soportes y anillas de madera.

Diámetro: Barra de 19mm y de 30mm

Deslizamiento: Anillas redondas sin teflón. Todas las anillas disponen de ganchos de gran resistencia.

Soportes: Múlti opcional. Permiten instalación doble, sencilla, a techo y frontal.

Resistencia de soportes: 3 Kg. máximo por soporte sencillo. 2,5 Kg. máximo en soportes dobles y largos.

Refuerzo: Utilizando soporte de refuerzo se incrementa a 6 Kg. el peso soportado por soporte sencillo y a 5,5 Kg. el peso soportado por el soporte doble.

Instalación: Segura y fiable empleando soportes para frente y techo.

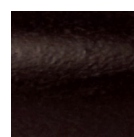
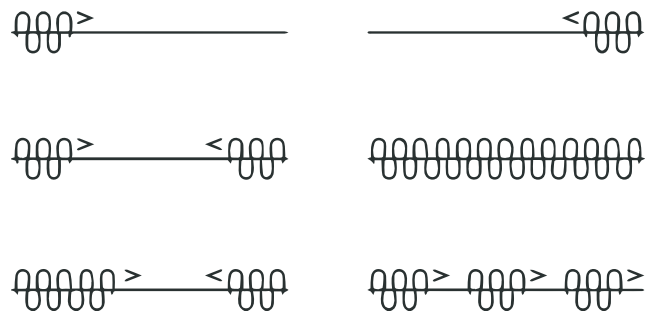
Apertura: Lateral y central.

Largo máximo disponible sin empalmes: 3m

Contenido del kit: Barra, terminales⁽¹⁾, soportes⁽²⁾ y anillas

Opciones de montaje:

Apertura lateral y central



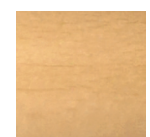
Wengue



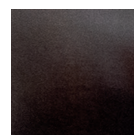
Teka



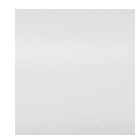
Roble



Pino



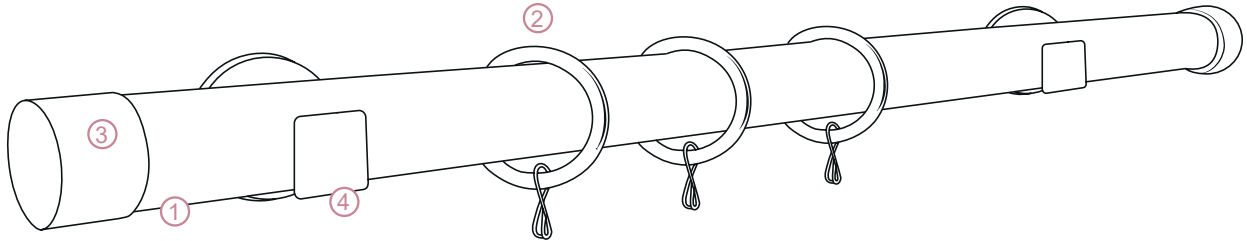
Nogal



Blanco

(1) Terminal elegido por el cliente en el kit - (2) Soporte elegido según el tipo de instalación requerida

Especificaciones barra de cortina

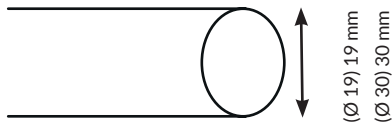


1. Barra de madera de 19mm o 30mm
2. Anillas de madera con ganchos de gran resistencia
3. Terminal: Disponemos de una amplia variedad de terminales.
4. Soporte: Permiten instalación fronta y a techo

Contenido principal del conjunto

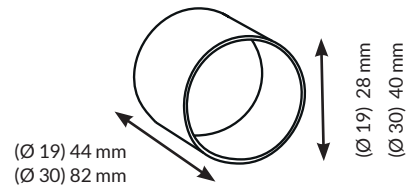
Barra

Ref. G.119 / G.130



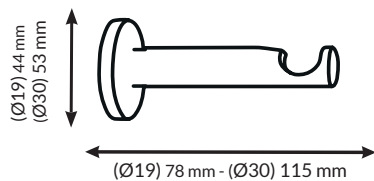
Terminal

Ref. P.30119 / P.30130



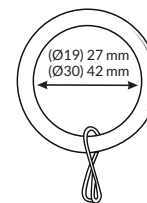
Soporte

Ref. P.70019 / P.70030



Anilla

Ref. H.20419 / H.20430



Soporte clásico
Ref. N.90019 / N.90030



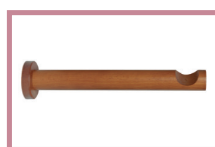
Soporte techo doble
Ref. O.72319



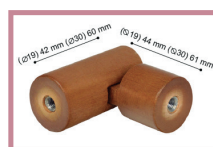
Soporte techo
Ref. P.70119 / P.70130



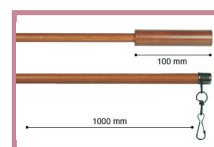
Soporte doble
Ref. O.71119 / O.71330



Soporte largo
Ref. P.70219 / P.70230



Codo de madera
Ref. H.26 / H.25



Tirador de madera
Ref. L.2